



SEACLUB SAVOY

SHARM EL SHEIKH

Egitto

TESTATO PER TE DA



(Verifica nel rispetto dei requisiti certificazione ISO 9001 di qualità)

Ultimo aggiornamento scheda **2023**



SEACLUB SAVOY – Sharm El Sheikh
TESTATO DA [HANDY SUPERABILE](http://www.handysuperabile.org) A MARZO 2025
Tel. 3498505727 – www.handysuperabile.org

SCHEDA STRUTTURA RICETTIVA

Finalità della scheda

La presente scheda ha l'obiettivo di fornire informazioni attendibili sull'accessibilità della struttura, a supporto di una scelta consapevole da parte dell'ospite.

Non costituisce certificazione di totale assenza di barriere, in quanto le valutazioni devono sempre essere rapportate alle esigenze individuali.

Metodo di verifica

Le informazioni riportate derivano da una verifica effettuata in loco e descrivono lo stato dell'accessibilità rilevato alla data indicata in calce alla scheda.

Aggiornamenti e conferme

Nel tempo, alcune caratteristiche, servizi o attrezzature della struttura possono subire variazioni.

Per questo motivo, in fase di prenotazione, è sempre consigliato richiedere conferma delle specifiche esigenze di accessibilità.

Servizi del Tour Operator

Per quanto riguarda i servizi alberghieri, le attrezzature, i trasferimenti, le escursioni ed eventuali servizi particolari, fa riferimento quanto riportato nella scheda ufficiale della struttura e nel catalogo del Tour Operator, nonché quanto comunicato dall'agenzia in fase di prenotazione.

Eventuali servizi aggiuntivi o personalizzati possono essere soggetti a supplemento.

Diritti d'autore

Tutti i testi, le informazioni e le immagini fotografiche contenute nella presente scheda sono di proprietà di Handy Superabile.

È vietata la riproduzione, anche parziale, senza l'esplicito consenso dell'autore.

Associazione di promozione speciale 'Handy Superabile'

Sede legale: Via Isola dello Sparviero n. 2 – Follonica (Grosseto)

cell. 349 8505727 - Web site: www.handysuperabile.org – E-mail: info@handysuperabile.org

Contents

INFORMAZIONI GENERALI.....	5
ARRIVO ALLA STRUTTURA.....	8
COME RAGGIUNGERE LA STRUTTURA.....	8
IN AEREO.....	8
TRASFERIMENTI.....	8
PERCORSO DAL PARCHEGGIO PRIVATO/PUBBLICO ALL'INGRESSO.....	8
INGRESSO STRUTTURA.....	10
HALL - RECEPTION.....	11
CAMERE/APPARTAMENTI.....	14
CAMERE/APPARTAMENTI ADATTATI PER GLI OSPITI CON MOBILITÀ RIDOTTA.....	14
SERVIZI IGIENICI NELLA CAMERA DEGLI OSPITI CON MOBILITÀ RIDOTTA.....	17
BAR.....	20
BAR SAFARI.....	20
WHITE KNIGHT BEACH BAR SNACKS.....	21
ROCKY POOL BAR.....	22
CAVE BAR.....	23
LE BALCONY BAR.....	25
RISTORANTI.....	27
RISTORANTE PRINCIPALE TIRANA.....	27
RISTORANTE SEAFOOD ISLAND.....	31
RISTORANTE VIVA MAR IN SHARM EL SHEIKH.....	33
RISTORANTE ADALAR.....	34
RISTORANTE CALIGULA HOT ROCK.....	37
RISTORANTE ROSMARINO.....	38
PERCORSI INTERNI E SERVIZI COMUNI.....	41
PERCORSI INTERNI.....	41
ASCENSORI.....	42
SERVIZI IGIENICI COMUNI NEI PRESSI DELLA RECEPTION.....	43
COMPLESSO DELLE 3 PISCINE.....	45
SPIAGGIA.....	49

ATTIVITÀ SPORTIVE/RICREATIVE E MINICLUB	53
ATTIVITÀ SPORTIVE.....	53
PALESTRA/FITNESS	53
MINICLUB/AREA GIOCHI.....	54
CENTRO BENESSERE - SPA.....	55
TEATRO.....	56
SHOPPING CENTER.....	56
SOHO SQUARE.....	57
STUDI MEDICI/STRUTTURE SANITARIE	58



INFORMAZIONI GENERALI

Nome struttura ricettiva

SEACLUB SAVOY SHARM EL SHEIKH

Tipologia

Villaggio turistico

Indirizzo

SOHO Square, El-Shaikh Zayed St

Città/località

Regione

Stato

Sharm El Sheikh

South Sinai

Egitto

Contatti

Telefono prenotazione Alpitour 00390119690202

Sito web

<https://www.alpitour.it/vacanze/egitto/sharm-el-sheikh/seaclub-savoy-sharm-el-sheikh>

Breve descrizione

A 8 km dall'aeroporto di Sharm, con accesso diretto da Soho Square. Accesso diretto alla spiaggia di sabbia incontaminata di White Knight; la piattaforma corallina arriva fino a riva. 2 diversi pontili galleggianti, uno di 25 e l'altro di 30 metri circa, consentono l'accesso al mare. Diverse piscine: 3 per adulti, 2 delle quali riscaldate in inverno e 2 per bambini, di cui 1 riscaldata in inverno. Scenografica la grande piscina principale, disposta su tre livelli, simile ad una laguna, con area dedicata ai bambini.

La struttura dispone di 2 camere doppie adattate per gli ospiti con mobilità ridotta

BREVE DESCRIZIONE DELLE FACILITAZIONI PER TIPOLOGIA DI BISOGNI SPECIALI



DISABILI MOTORI

TRASFERIMENTI: trasporto dall'aeroporto al villaggio (e viceversa), con mezzi non attrezzati di rampa per il trasporto di persone deambulanti su sedia a ruote. La persona che viaggia in carrozzina manuale può utilizzare un'auto non adattata con bagagliaio capiente dove caricare la carrozzina pieghevole.

INGRESSO: raggiungibile attraverso rampa speculare all'esterno.

AREE COMUNI Il villaggio si presenta fruibile nelle aree comuni principali. Attraverso percorsi pavimentati e scorrevoli con livelli raccordati con rampe a pendenza variabile.

CAMERE Le porte d'ingresso della Camera e del bagno con larghezza utile superiore a 90 cm e i sanitari (wc) hanno maniglioni ai lati; doccia a filo pavimento con sedile ribaltabile.

SPIAGGIA Raggiungibile tramite un percorso in discesa a pendenza variabile e rampa finale raccordata con una passerella che conduce sia al beach snack bar e sia in prossimità delle postazioni di ombrellone, in ultima fila; sedia anfibia non disponibile. Accesso al pontile galleggiante ed alla piattaforma con vasca centrale, dalla spiaggia, tramite scalino alto 15 cm circa, priva di sollevatore, con dislivello rispetto al livello acqua di circa 30 cm.

Servizi igienici accessibili sulla spiaggia, nella hall e presso il ristorante principale.



NON VEDENTI & IPOVEDENTI

CANE GUIDA: Per l'accesso è necessario inviare una richiesta preventiva in fase di prenotazione, che sarà valutata dalla Direzione della struttura. Si informa che in Egitto non esiste una normativa che garantisca il diritto di accesso dei cani guida, pertanto le politiche possono variare da hotel a hotel.

SEGNALI TATTILI sistema loges/vettore, e diversi colori in prossimità di cambio direzione e scalini o rampe non presenti.

PANNELLI/MAPPE TATTILI: non presenti.

TASTIERA ASCENSORI: in rilievo.

RISTORANTI: carta menù in braille e/o caratteri large print non presente e personale disponibile a servire al tavolo le pietanze.



SORDI & IPOACUSICI

BROCHURE/PANNELLI INFORMATIVI: presenti in reception.

PANNELLI INFO/CARTELLI DIREZIONALI: presenti nei percorsi interni.

TELEFONO DTS (tastiera e display): non presente in camera.



PERSONE DIALIZZATE

AMBULATORI NEFROLOGICI: Il centro dialisi più vicino si trova, a circa 20 km, all' **INTERNATIONAL HOSPITAL - HEMODIALYSIS UNIT** Telefono +20693661624 indirizzo Al Noor District El- Salam Sharm El Sheikh



PERSONE CON INTOLLERANZE & ALLERGIE ALIMENTARI

Si consiglia di comunicare tempestivamente alla direzione del villaggio le proprie problematiche (in quanto, potrebbe risultare difficile la pronta reperibilità di certi alimenti specifici (Handy Superabile e Alpitourworld non possono tuttavia garantire la non contaminazione).



FAMIGLIE CON BAMBINI Miniclub, dai 4 ai 12 anni, con area giochi e locali attrezzati con giochi che offre un programma di intrattenimento giornaliero altamente supervisionato con personale qualificato; piscina per bambini e area dedicata al ristorante con buffet riservato insieme agli animatori



ARRIVO ALLA STRUTTURA

COME RAGGIUNGERE LA STRUTTURA

IN AEREO

Servizio di assistenza per persone con disabilità

SI Il personale addetto è disponibile ad accompagnare il passeggero con disabilità per il disbrigo delle pratiche di check in/out e fino alla porta d'imbarco o al ritiro bagagli.

Imbarco/sbarco del passeggero con mobilità ridotta

Con sedia di cortesia e ambulift, elevatore dotato di rampa, con piattaforma elevabile

Percorsi tattili per ciechi e ipovedenti

NO

Presente un locale wc accessibile con maniglie di sostegno

SI



Locale wc lato arrivi



Locale Wc lato partenze



TRASFERIMENTI

Distanza e durata del trasferimento, in auto/bus dall'aeroporto

8 km – circa 10 minuti

Per il trasferimento è disponibile

bus non adattato per il trasporto dei clienti in carrozzina

E' possibile richiedere o noleggiare all'atto della prenotazione, un trasferimento privato

SI ma con Taxi/mezzi non adattati per il trasporto di persone in carrozzina manuale, con bagagliaio capiente per caricare la propria carrozzina (possibile un supplemento)


PERCORSO DAL PARCHEGGIO PRIVATO/PUBBLICO ALL'INGRESSO

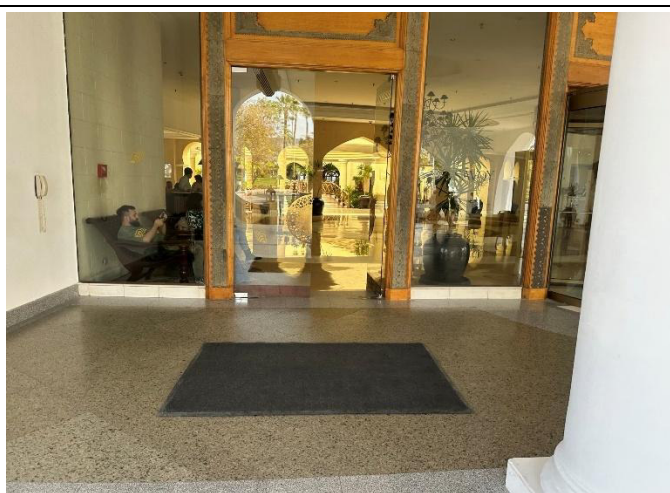
Parcheggio privato

SI

Posto auto riservato a persone con disabilità nel parcheggio privato

SI
Tipologia di pavimentazione del parcheggio privato
asfalto
Parcheggio pubblico nelle vicinanze
SI
Tipologia di pavimentazione del parcheggio pubblico
asfalto
Presenza di posto auto riservato a persone con disabilità nel parcheggio pubblico
NO
Percorso dal parcheggio all'ingresso
in piano, tratto Breve di circa 100 metri - porta dal cancello d'ingresso all'hotel, presente rampa per salire sul marciapiede lunga 90 cm larga 120 cm e pendenza 10%.
Distanza dal parcheggio all'ingresso
Metri 100
   

INGRESSO STRUTTURA
Ingresso accessibile
principale
Modalità di accesso alla struttura
2 rampe speculari sul lato destro e sinistro lunghezza cm 230, larghezza cm 200, pendenza 14 e 15%, corrimano ai lati, che permettono di raggiungere tranquillamente il piano della reception
Tipologia della porta di ingresso
Girevole e ad ante
Larghezza utile porta/varco d'ingresso
superiore a 90 cm
Indicatori e mappe tattili
NO
Note eventuali
Disponibili golf car e possibilità di riservare il mezzo in un orario prestabilito per trasportare bagagli e passeggeri con bisogni particolari (il personale è davvero molto gentile).




HALL - RECEPTION

Hall reception raggiungibile

in piano

Altezza banco di ricevimento

110 cm

Personale multilingue

SI

Tipologia di materiale informativo

Brochure

E' prevista assistenza iniziale ai visitatori con disabilità

con accompagnamento in camera

con servizio di facchinaggio

Sono previsti i seguenti ausili per i visitatori con disabilità

Mancano

carrozzina manuale

stampelle

sedia comoda per doccia

sedia anfibia

Note eventuali

Zone Relax spaziose, hall circolare caratterizzata da un ponte ad arco di legno facilmente accessibile in carrozzina su un laghetto d'acqua artificiale illuminato naturalmente dall'alto attraverso una grossa cupola di vetro.





Punto di assistenza Francorosso

CAMERE/APPARTAMENTI

CAMERE ADATTATE PER GLI OSPITI CON MOBILITA' RIDOTTA

La struttura dispone di

num. 416 camere

Camere attrezzate/fruibili per gli ospiti con mobilità ridotta:

num. 2 doppie situate al piano terra

Le sistemazioni che non si trovano al piano terra sono raggiungibili tramite:

ascensore larghezza porta 95 cm, profondità 130 cm, larghezza 140 cm

H tasto chiamata 110 cm, H tasto più alto tastiera interna 130 cm

Camera visitata

Numero camera 6102 doppia

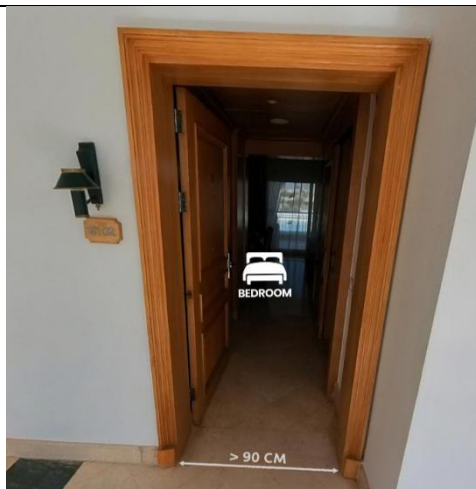
Ubicazione

piano terra

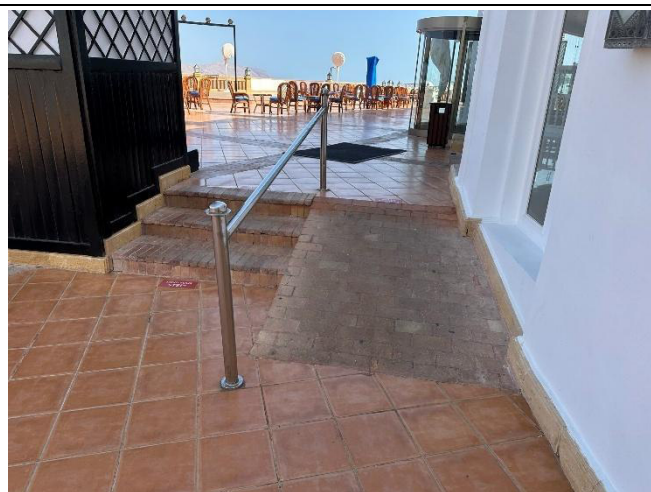
Modalità di accesso alla camera/appartamento visitato

Dall'esterno si raggiunge attraverso un breve percorso, a sinistra della rampa speculare, e una breve rampa, a sinistra, larga 90 cm, lunga 80 cm, pendenza 23 % oppure una breve rampa, sulla destra, larga 120 cm, lunga 70 cm, pendenza 14 %. Da qui subito a sinistra si trova il corridoio camere accessibile tramite una seconda rampa, in salita, larga 230 cm, lunga 70 cm e pendenza del 17%.





Dalla hall la camera si raggiunge, uscendo sulla terrazza, superando sulla sinistra una rampa, in discesa, larga 140 cm, lunga 270 cm, pendenza 14 %, e corrimano a destra. Il corridoio camera si trova a pochi metri ed è accessibile tramite una seconda rampa, in salita, larga 230 cm, lunga 70 cm e pendenza del 10%.



Larghezza utile porta di ingresso

superiore a 90 cm

Apertura porta di ingresso

verso l'interno

Tipologia e altezza del letto

num. 2 **LETTI QUEEN SIZE** di altezza cm 55

Telefono in camera con punto sul tasto 5 per ospiti ipo/non vedenti

NO

Telefono DTS con tastiera e display per ospiti ipo/non udenti

NO



Tipologia dell'armadio

ad ante

Altezza da terra dell'appendiabiti

110 cm

Spazio libero sottostante la scrivania

65 cm



Altezza comando controllo ambientale temperatura

100 cm

Azionabile con telecomando

SI

In camera sono disponibili

Cassaforte, frigobar, bollitore acqua

Larghezza utile porta ingresso terrazzo/balcone/giardino se presente

140 cm

Accesso al terrazzo/balcone/giardino se presente

tramite soglia/guida larga 5 cm H 5 cm



SERVIZI IGIENICI NELLA CAMERA DEGLI OSPITI CON MOBILITA' RIDOTTA

Accesso al locale

in piano

Larghezza utile porta di ingresso

Superiore a 90 cm

Tipologia della porta

scorrevole

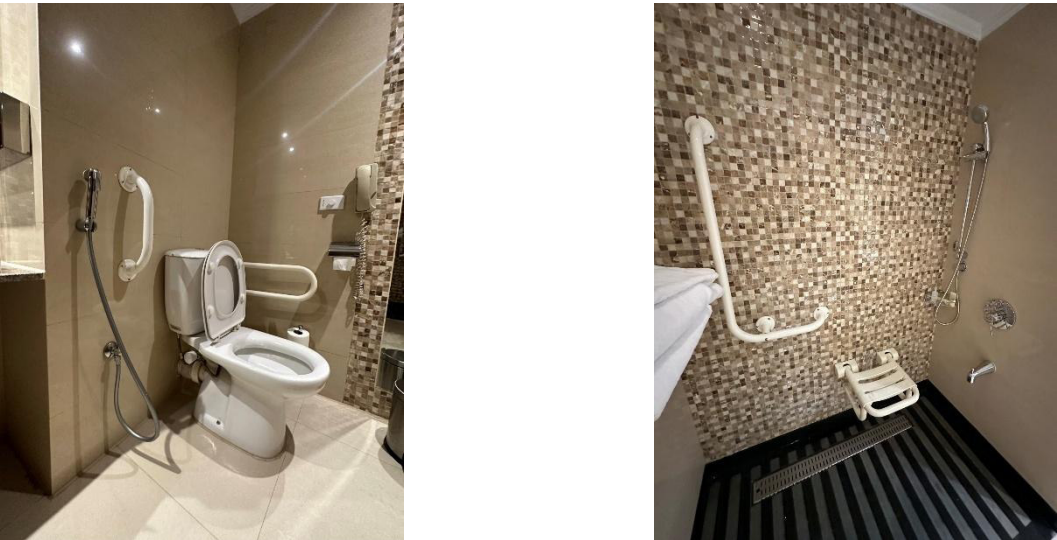
Tipologia della maniglia

a pomello



Altezza WC

40 cm

Sedile WC a parte frontale
Privo di dente frontale
Maniglioni di sostegno
a sinistra del wc reclinabile a destra del wc fisso verticale a parete
Doccetta flessibile a lato del wc
SI
Spazio libero ai lati del wc
a sinistra 30 cm a destra superiore a 90 cm frontale superiore a 90 cm
Campanello elettrico/telefono a lato wc
telefono
Lavabo con spazio sottostante per accostamento carrozzina
55 cm
Altezza da terra bordo inferiore specchio
80 cm fisso
Altezza da terra asciugacapelli
90 cm

Disponibile doccia accessibile agli ospiti con mobilità ridotta
SI
Tipologia doccia
a filo pavimento di tipo aperto con box 100 cm X 100 cm e varco/apertura 150 cm

Sedia doccia e dimensioni
sedile pieghevole H 50 cm, dimensioni seduta 35 cm X 35 cm
Maniglione di sostegno
SI
Presenza di soffione o saliscendi
saliscendi
Punto più basso del saliscendi
Raggiungibile da seduto
Campanello elettrico/telefono lato doccia
telefono
Note eventuali
Bagno ampio facilmente accessibile con seduta per doccia, maniglione di sostegno sul lato destro e con strisce anti scivolo nella doccia, ampia scelta di prodotti per l'igiene e due grandi specchi a parete.

BAR

BAR SAFARI

Il locale si trova nei pressi della hall al piano L

Descrizione

Bar Principale del resort, è tutto in piano situato a pochi passi dalla reception, possibilità di uscire sul terrazzo anche con la carrozzina, ampi spazi di manovra

Ubicazione

piano terra

Modalità di accesso

in piano

Pavimentazione

liscia

Larghezza utile della porta/varco di ingresso

Superiore a 90 cm

Altezza del banco ribassato inferiore a 100 cm

NO

Tipologia dei tavoli

da salotto

Altezza utile sotto il tavolo per accostamento carrozzina

45 cm





WHITE KNIGHT BEACH BAR SNACKS

Il locale si trova nei pressi della spiaggia

Descrizione

Snack Bar sulla spiaggia che serve bevande ghiacciate, appetitosi snack e narghilè

Ubicazione

piano terra

Modalità di accesso

Dalla hall e dalla camera visitata, dal piano L al piano P, attraverso **elevatore** larghezza porta 95 cm, profondità 130 cm, larghezza 140 cm H tasto chiamata 110 cm, H tasto più alto tastiera interna 130 cm, e percorso in discesa a pendenza variabile e rampa finale per la spiaggia, lunga 680 cm e con pendenza 16%. Ingresso accessibile tramite rampa lunga circa 200 cm, larghezza superiore a 90 cm, con pendenza superiore al 15 % e priva di corrimano

Pavimentazione

liscia

Larghezza utile della porta/varco di ingresso

Superiore a 90 cm

Altezza del banco ribassato inferiore a 100 cm

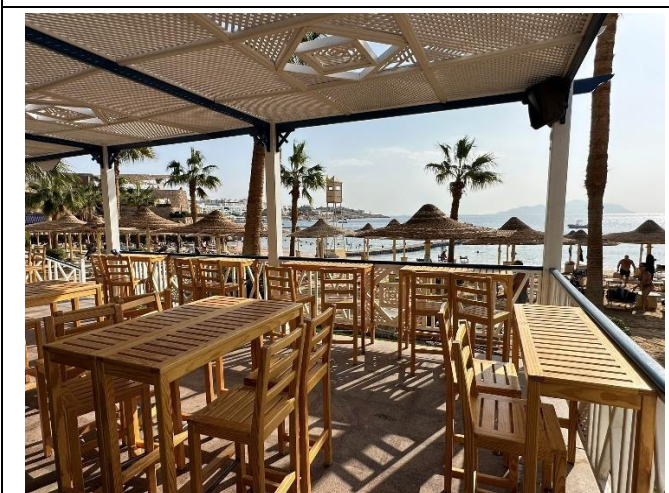
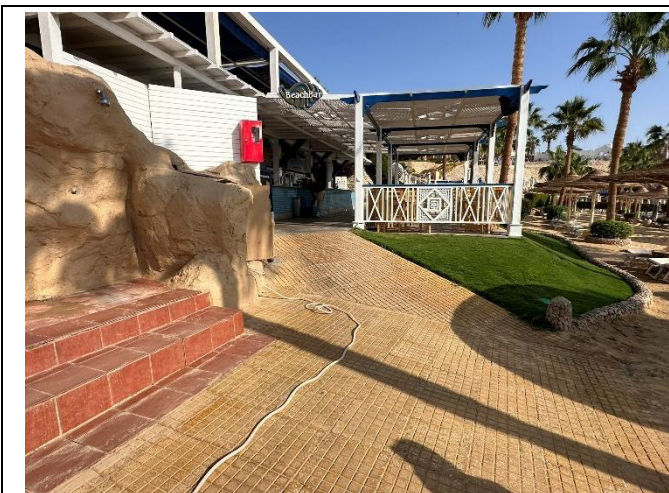
NO

Tipologia dei tavoli

A 4 gambi

Altezza utile sotto il tavolo per accostamento carrozzina

Superiore a 65 cm



Note eventuali

Accanto al banco del bar si trovano ampi spogliatoi con larghezza utile superiore a 80 cm

ROCKY POOL BAR

Il locale si trova nei pressi della piscina

Descrizione

Bar a bordo piscina dove ci si può sedere direttamente a bordo piscina, oppure rimanere in piscina e sorseggiare un drink seduti su uno degli sgabelli da bar in acqua.

Ubicazione

piano terra

Modalità di accesso

Dalla hall e dalla camera visitata, dal piano L al piano P, attraverso **elevatore** larghezza porta 95 cm, profondità 130 cm, larghezza 140 cm H tasto chiamata 110 cm, H tasto più alto tastiera interna 130 cm, e 2 brevi rampe, in successione, per accedere all'area piscine, lunghe rispettivamente 78 cm e 120 e con pendenza 17 e 12%. Ingresso in piano

Pavimentazione

liscia

Larghezza utile della porta/varco di ingresso

Superiore a 90 cm

Altezza del banco ribassato inferiore a 100 cm

NO

Tipologia dei tavoli

A 4 gambi

Altezza utile sotto il tavolo per accostamento carrozzina

Superiore a 65 cm




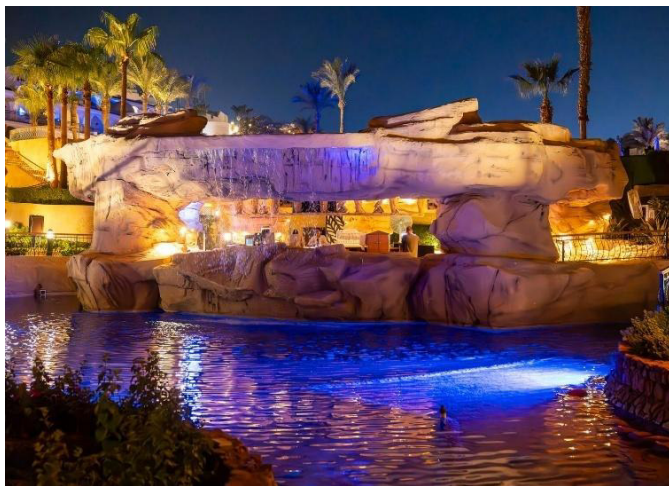
CAVE BAR

Il locale si trova fra la piscina e la spiaggia

Descrizione

Cascate si riversano dai lati e nelle piscine circostanti. Il bar è situato appena sotto il livello dell'acqua, creando l'atmosfera di un rifugio acquatico sotterraneo. È disponibile anche il famoso narghilè orientale, il shisha.

Ubicazione
piano terra
Modalità di accesso
Dalla hall e dalla camera visitata, dal piano L al piano P, attraverso elevatore larghezza porta 95 cm, profondità 130 cm, larghezza 140 cm H tasto chiamata 110 cm, H tasto più alto tastiera interna 130 cm, e percorso in discesa a pendenza variabile. Ingresso tramite rampa e sala interna con scalini superabili dal lato opposto tramite rampa
Pavimentazione
liscia
Larghezza utile della porta/varco di ingresso
Superiore a 90 cm
Altezza del banco ribassato inferiore a 100 cm
NO
Tipologia dei tavoli
A 4 gambi
Altezza utile sotto il tavolo per accostamento carrozzina
Superiore a 65 cm




LE BALCONY BAR

Il locale si trova al piano della hall nella terrazza esterna

Descrizione

Bar Le Balcony per assistere a spettacoli dal vivo a tema tribale e folcloristico.

Ubicazione

piano della hall

Modalità di accesso

Raggiungibile dalla hall in piano uscendo sulla terrazza tramite ampia porta priva di scalini

Pavimentazione

liscia

Larghezza utile della porta/varco di ingresso

Superiore a 90 cm

Altezza del banco ribassato inferiore a 100 cm

NO

Tipologia dei tavoli

Da salotto



Note eventuali

Il locale si trova a poche decine di metri dalla camera visitata e raggiungibile attraverso due brevi rampe

RISTORANTI

RISTORANTE PRINCIPALE TIRANA

Il locale si trova al piano K sottostante alla hall

Descrizione

Ristorante principale dell'hotel con pietanze che variano ogni giorno dal messicano, al turco, al giapponese etc...spazi ampi, zona per bambini. Ristorante con cucina internazionale a buffet e angoli show cooking e dedicato alla pasta (vedi foto)



Ubicazione

Piano K

Modalità di accesso

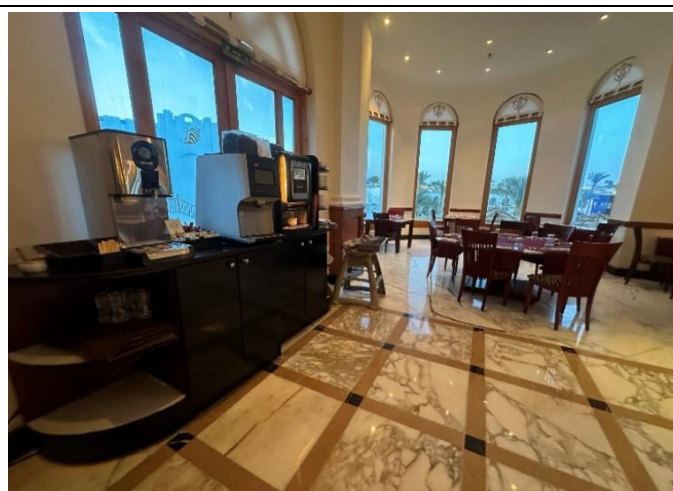
Dalla hall e dalla camera visitata, dal piano L al piano K, attraverso **elevatore**, larghezza porta 95 cm, profondità 130 cm, larghezza 140 cm, H tasto chiamata 110 cm, H tasto più alto tastiera interna 130 cm e ingresso in piano



L	2101 - 2223	Reception
	3005 - 3115	SAFARI BAR
	6101 - 6143	LE SALOON
	6201 - 6241	Meeting Rooms
K	5001 - 5032	TIRANA Restaurant
	5101 - 5130	GAZEBO Restaurant
	6009 - 6043	Snack Billiard Table
H	1101 - 1128	CAUGULA
	3007 - 3024	HOT ROCK Restaurant
	4101 - 4126	Shopping Center Clinic
P	1001 - 1032	ROSMARINO Restaurant
	4001 - 4026	Spa & Wellness Center
		ROYAL SAVOY ROCKY POOL Bar Pool & Beach

Pavimentazione
liscia
Larghezza utile della porta di ingresso
110 cm

Altezza del banco ribassato inferiore a 100 cm
SI
Banco del buffet se presente
alto da terra 90 cm
Caffè e latte, durante la colazione
serviti direttamente al tavolo
Ad un cliente con mobilità ridotta e/o non vedente è possibile riservare sempre lo stesso tavolo
SI
Tipologia dei tavoli
a 4 gambe
Altezza utile sotto il tavolo per accostamento carrozzina
65 cm
Menù con caratteri large print (ingranditi)
NO



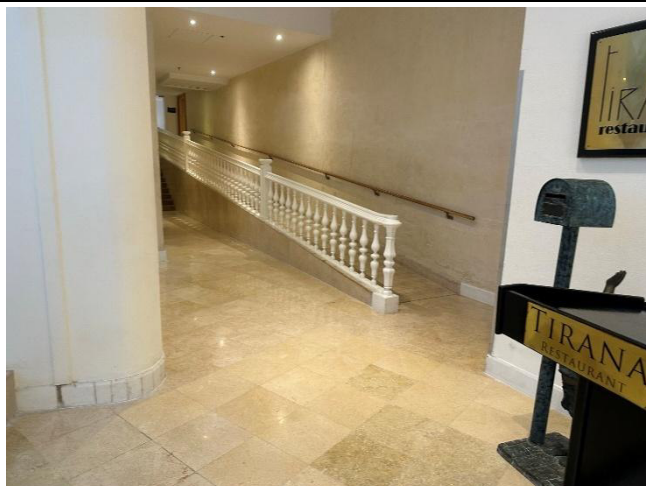
Il ristorante dispone di veranda/dehors esterna

SI accessibile in piano



Servizi igienici comuni fruibili da un ospite con ridotta mobilità

SI appena usciti dal ristorante, sulla destra dopo aver attraversato una rampa dotata di corrimano



INFO PER I PICCOLI OSPITI

Disponibilità di seggioloni per neonati

SI

Area riservata al pranzo per i piccoli ospiti con gli animatori

SI

Servizio di biberoneria

SI attrezzata con microonde e buffet



Area del ristorante con buffet dedicata ai piccoli ospiti

INFO PER INTOLLERANZE/ALLERGIE ALIMENTARI

Il ristorante non dispone di

cucine dedicate e stoviglie separate

Disponibilità dei seguenti alimenti per celiaci

Pane, pasta, biscotti

Note eventuali

Il cliente con intolleranze alimentari dovrà segnalare le proprie esigenze, all'atto della prenotazione. Al momento dell'arrivo in hotel, dovrà poi contattare il responsabile della ristorazione per riconfermare le proprie esigenze e ottenere informazioni circa le modalità di preparazione ed erogazione dei pasti" (Handy Superabile e il Tour Operator non possono tuttavia garantire la non contaminazione).

RISTORANTE SEAFOOD ISLAND

Il locale si trova nei pressi della spiaggia

Descrizione

Una vista mozzafiato sul mare, il dolce suono delle onde e una fresca brezza marina completano l'atmosfera di questo ristorante tradizionale in stile mediterraneo. Qui viene offerta solo la migliore selezione di pesce fresco, cucinato direttamente su una griglia a carbone. Una vasta gamma di deliziose insalate completa il menu

Ubicazione

Piano P

Modalità di accesso

Dalla hall e dalla camera visitata, dal piano L al piano P, attraverso **elevatore** larghezza porta 95 cm, profondità 130 cm, larghezza 140 cm H tasto chiamata 110 cm, H tasto più alto tastiera interna 130 cm, e percorso in discesa a pendenza variabile.

La **veranda superiore** è accessibile tramite ponticello con corrimani e scalino.

La **sala inferiore** è accessibile tramite la rampa che conduce alla spiaggia, lunga 680 cm e pendenza del 16 %. L'ingresso si trova a metà della rampa, in piano

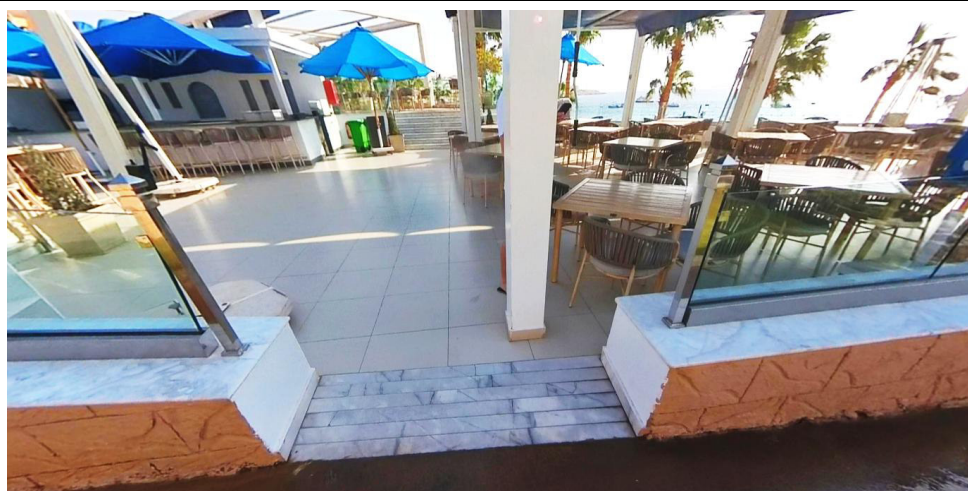
Pavimentazione

liscia

Larghezza utile della porta di ingresso

110 cm





Altezza del banco ribassato inferiore a 100 cm

SI

Tipologia dei tavoli

a 4 gambe

Altezza utile sotto il tavolo per accostamento carrozzina

>65 cm

Menù con caratteri large print (ingranditi)

NO

Il ristorante dispone di veranda/dehors esterna

SI



RISTORANTE VIVA MAR IN SHARM EL SHEIKH

Il locale si trova in prossimità della spiaggia

Descrizione

Tapas greche. Il sapore autentico della cucina greca nelle tapas; pantaloni lunghi e scarpe chiuse per gli uomini sono obbligatori durante la cena

Ubicazione

Piano P

Modalità di accesso

Dalla hall e dalla camera visitata, dal piano L al piano P, attraverso **elevatore** larghezza porta 95 cm, profondità 130 cm, larghezza 140 cm H tasto chiamata 110 cm, H tasto più alto tastiera interna 130 cm, e percorso in discesa a pendenza variabile.

L'ingresso è accessibile tramite rampa



Pavimentazione

liscia

Larghezza utile della porta di ingresso

110 cm



Altezza del banco ribassato inferiore a 100 cm

SI

Tipologia dei tavoli

a 4 gambe

Altezza utile sotto il tavolo per accostamento carrozzina

>65 cm



Menù con caratteri large print (ingranditi)

NO

Il ristorante dispone di veranda/dehors esterna

SI

RISTORANTE ADALAR

Il locale si trova in prossimità delle piscine

Descrizione

Il ristorante Adalar si trova su una locazione circondata da piscine e composizioni floreali che sbocciano in un tripudio di colori e vegetazione, Adalar evoca il lussureggiante entroterra del delta del Nilo. Una splendida vista sull'incantevole Mar Rosso completa l'atmosfera romantica. Il menù è ampio e variegato, con piatti adatti a pranzo, cena e spuntini.

Ubicazione

Piano P -3

Modalità di accesso

Dalla hall e dalla camera visitata, dal piano L al piano P, attraverso **elevatore** larghezza porta 95 cm, profondità 130 cm, larghezza 140 cm H tasto chiamata 110 cm, H tasto più alto tastiera interna 130 cm, e percorso in discesa a pendenza variabile.

L'ingresso alla cucina e alle verande di fronte è accessibile tramite breve rampa





Pavimentazione

liscia

Larghezza utile della porta di ingresso

110 cm

Tipologia dei tavoli

a 4 gambe

Altezza utile sotto il tavolo per accostamento carrozzina

>65 cm



Menù con caratteri large print (ingranditi)

NO

Il ristorante dispone di veranda/dehors esterna

SI

RISTORANTE CALIGULA HOT ROCK

Il locale si trova al piano H nei pressi dello shopping center

Descrizione

Offre carne e pesce cucinata alla griglia e, riscaldata su roccia vulcanica. Avrete quindi la possibilità di cucinare i vostri piatti scegliendo tra una selezione dei tagli di carne e pesce più freschi, come lombo di agnello australiano, costole di manzo Black Angus, tranci di salmone alla Cajun e tranci di tonno in crosta di pesto. Locale riservato agli adulti (12+).

Ubicazione

Piano H

Modalità di accesso

Dalla hall e dalla camera visitata, dal piano L al piano H, attraverso **elevatore** larghezza porta 95 cm, profondità 130 cm, larghezza 140 cm H tasto chiamata 110 cm, H tasto più alto tastiera interna 130 cm; l'ingresso è accessibile in piano ma la sala centrale è accessibile tramite scalini

Pavimentazione

liscia

Larghezza utile della porta di ingresso

110 cm

Tipologia dei tavoli

a 4 gambe

Altezza utile sotto il tavolo per accostamento carrozzina

>65 cm



Menù con caratteri large print (ingranditi)

NO

Il ristorante dispone di veranda/dehors esterna

NO



RISTORANTE ROSMARINO

Il locale si trova al piano P nei pressi della SPA

Descrizione

Offre prelibatezze della cucina italiana in un ambiente elegante, arredamento classico italiano impreziosisce gli interni di questo spazioso ed elegante ristorante, che riflette la ricca tradizione e la qualità inconfondibile della cucina italiana. I tavoli sono ben distanziati

Ubicazione

Piano P

Modalità di accesso

Dalla hall e dalla camera visitata, dal piano L al piano P, attraverso **elevatore** larghezza porta 95 cm, profondità 130 cm, larghezza 140 cm H tasto chiamata 110 cm, H tasto più alto tastiera interna 130 cm; appena usciti dall'ascensore, superare 2 brevi rampe, in successione, lunghe rispettivamente 78 cm e 120 e con pendenza 17 e 12% e successiva rampa, poco prima della porta a vetri, a 2 ante, lunga 141 cm, pendenza del 10%; ingresso alla sala tramite rampa lunga 152 cm larga 141 cm e pendenza del 19 %.

Raggiungibile anche dalla prima piscina, attraverso 2 rampe in successione, di cui la prima, in salita, lunga 98 cm, larga 120 cm e pendenza del 15 % e la seconda, in discesa, lunga 152 cm larga 141 cm e pendenza del 19 %.



Pavimentazione

liscia

Larghezza utile della porta di ingresso

110 cm



Tipologia dei tavoli

Con supporto centrale che può ostacolare l'accostamento con la carrozzina
Altezza utile sotto il tavolo per accostamento carrozzina
>65 cm
Menù con caratteri large print (ingranditi)
NO
Il ristorante dispone di veranda/dehors esterna
NO

PERCORSI INTERNI E SERVIZI COMUNI

PERCORSI INTERNI

Distanze approssimative dalla camera/appartamento/bungalow visitato e destinato ai clienti con disabilità fino alle diverse aree comuni principali

Dalla **CAMERA** visitata all' **INGRESSO (Hall)** 50 m

Dalla **CAMERA** visitata al **RISTORANTE PRINCIPALE** 80 m

Dalla **CAMERA** visitata alla **PISCINA PRINCIPALE** 100 m

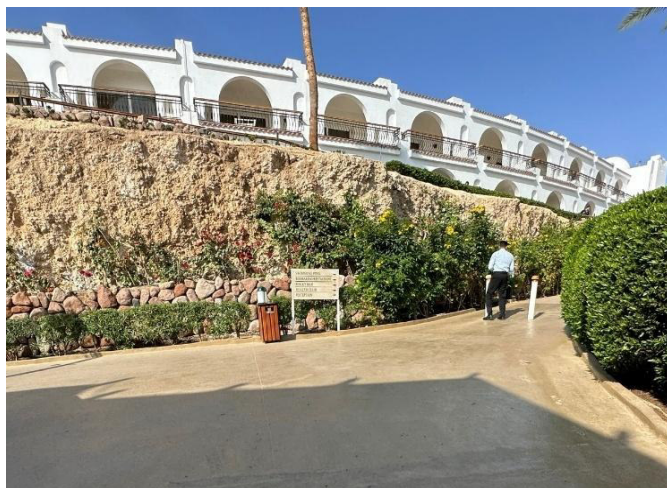
Dalla **CAMERA** visitata alla **SPIAGGIA** 300 m

Lungo i percorsi interni sono presenti segnali tattili in sistema loges, per non vedenti

NO

Lungo i percorsi sono presenti segnali informativi direzionali delle varie aree comuni

SI





Dalla **CAMERA** visitata all' **INGRESSO** (Hall)

tramite 2 rampe in successione una, alla fine del corridoio, in discesa, larga 230 cm, lunga 70 cm e pendenza del 10% e successiva rampa, in salita, larga 140 cm, lunga 270 cm, pendenza 14 %, e corrimano a sinistra

Dalla **CAMERA** visitata al **RISTORANTE PRINCIPALE TIRANA**

tramite 2 rampe in successione fino alla hall (vedi sopra) e poi tramite ascensore fino al piano K

Dalla **CAMERA** visitata alla **PISCINA PRINCIPALE**

tramite 2 rampe in successione fino alla hall (vedi sopra) e poi tramite ascensore fino al piano P. All'uscita si superano 2 brevi rampe in successione, lunghe rispettivamente 78 cm e 120 e con pendenza 17 e 12% e successiva rampa, poco prima della porta a vetri, a 2 ante, lunga 141 cm, pendenza del 10%, fino al ristorante rosmarino e da qui tramite rampa esterna, in discesa, lunga 98 cm, larga 120 cm e pendenza del 15 %

Dalla CAMERA visitata alla SPIAGGIA

Come sopra fino alla piscina e da qui percorso in discesa a pendenza variabile e rampa finale lunga 680 cm e pendenza del 16% raccordata con la passerella

Note eventuali

L'intero tratto di collegamento presenta rampe ben collocate che portano ai principali punti di interesse collegando fino alla spiaggia.

ASCENSORI

L'ascensore serve le seguenti aree comuni

Piano L: Hall, Safari bar, Le Balcony bar, Sale meeting

Piano H: Ristorante Tirana,

Piano K: Caligula Hot Rock, Shopping Center, Studio medico

Piano P: Ristorante Rosmarino, Spa, Piscine, Ristorante Adamar, Viva Mar, Cave Bar, Beach snack bar, Spiaggia



L	2101 - 2223 3005 - 3115 6101 - 6143 6201 - 6241	Reception SAFARI BAR LE BALCONY Meeting Rooms
K	5001 - 5032 5101 - 5130 6009 - 6043	TIKANA Restaurant CAZIRO Restaurant Terrace Billiard Table
H	1101 - 1128 3007 - 3024 4101 - 4126	CAJICULA HOF ROCK Restaurant Shopping Center Clinic
P	1001 - 1032 4001 - 4026 ROYAL SAVOY	ROSAMENO Restaurant Spa & Wellness Center ROCKY POOL Bar Pool & Beach

Uscita dall'ascensore senza scalini o rampe al piano L e K e piccola rampa al piano H



Uscita dall'ascensore al piano P con 2 brevi rampe, in successione, lunghe rispettivamente 78 cm e 120 e con pendenza 17 e 12%

Dimensioni

larghezza porta 95 cm, profondità 130 cm, larghezza 140 cm
H tasto chiamata 110 cm, H tasto più alto tastiera interna 130 cm

SERVIZI IGIENICI COMUNI NEI PRESSI DELLA RECEPTION

Modalità di accesso

in piano

Larghezza utile porta di ingresso

superiore a 80 cm

Tipologia della porta

ad anta apribile verso l'interno

Tipologia della maniglia

a leva
Altezza WC
50 cm
Sedile WC a parte frontale
Privo di dente frontale
Maniglioni di sostegno
a sinistra del wc fisso a parete orizzontale poco utile per il passaggio dalla carrozzina a destra del wc fisso a parete verticale
Doccetta flessibile a lato del wc
SI
Spazio libero ai lati del wc
a sinistra e frontale superiore a 90 cm a destra 25 cm
Campanello elettrico/telefono a lato wc
NO
Lavabo con spazio sottostante per accostamento carrozzina
65 cm
Altezza da terra bordo inferiore specchio
80 cm



COMPLESSO DELLE 3 PISCINE



Le piscine si trovano nei pressi

della camera visitata

Ubicazione

piano P -3

Modalità di accesso all'area piscina

Dalla camera visitata e dalla hall attraverso ascensore con larghezza porta 95 cm, profondità 130 cm, larghezza 140 cm H tasto chiamata 110 cm, H tasto più alto tastiera interna 130 cm

All'uscita si superano 2 brevi rampe in successione, lunghe rispettivamente 78 cm e 120 e con pendenza 17 e 12% e successiva rampa, poco prima della porta a vetri, a 2 ante, lunga 141 cm, pendenza del 10%, fino al ristorante rosmarino e da qui tramite rampa esterna, in discesa, lunga 98 cm, larga 120 cm e pendenza del 15 %

Accesso alla vasca tramite

La prima piscina non climatizzata più grande accesso digradante

La seconda piscina climatizzata accessibile tramite rampa con 8 scalini e corrimano

La terza piscina con scaletta metallica

Il personale può offrire assistenza alle persone disabili per il trasporto con l'ausilio

SI

Vasca profonda

La prima piscina graduale da 0 a 120 cm

La seconda piscina graduale fino a 140 cm

La terza piscina graduale fino a 180 cm

Altezza bordo-livello acqua

A sfioro (vasca caratterizzata dall'aver il filo superiore dell'acqua allo stesso livello del terreno)

Servizi igienici fruibili nelle vicinanze della piscina

SI

Nell'area piscina si trova una doccia

Con scalino



Tipologia della doccia

di tipo aperto

Prima piscina da 0 a 130 cm non riscaldata





Seconda piscina riscaldata con 8 gradini e profondità fino a 140 cm



Terza piscina riscaldata prof max 180 cm



SPIAGGIA

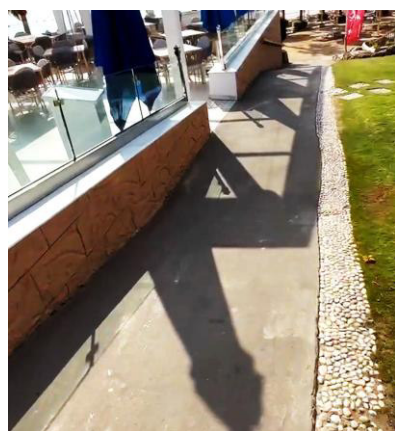


Modalità di accesso alla spiaggia

La spiaggia è raggiungibile tramite un percorso a pendenza variabile e una rampa finale, raccordata con la passerella, lunghezza cm 680 larghezza cm 180, pendenza 16 %

Tipologia di Spiaggia

sabbia





Sulla spiaggia si trova un pontile galleggiante per la balneazione

SI lungo circa 150 metri, dislivello bordo-livello acqua cm 50

Modalità di accesso al pontile dalla spiaggia


tramite piccolo scalino e breve rampa in salita e successiva rampa in discesa



Modalità di accesso al mare dal pontile se presente

scaletta metallica sia per la vasca interna che per l'accesso al mare



In spiaggia è presente una passerella
SI
Tipologia della passerella
in cemento
Larghezza della passerella
Superiore a 90 cm
Distanza dalla passerella agli ombrelloni
La passerella arriva in prossimità dell'ultima fila di ombrelloni

E' possibile riservare al cliente con ridotta mobilità/cieco ombrellone a lato della passerella
SI
Disponibile pedana anche amovibile fra passerella e postazione ombrellone
NO
Disponibile sedia anfibia per balneazione persone con mobilità ridotta di proprietà o tramite tour operator
E' possibile richiedere ad Alpitour una sedia JOB da ritirare all'aeroporto di Milano e restituire al ritorno
Il personale è disponibile ad offrire assistenza per il trasporto con l'ausilio medesimo in acqua e viceversa
SI
E' presente una doccia accessibile a filo pavimento
No, ci sono 2 scalini



Disponibili servizi igienici fruibili dagli ospiti con mobilità ridotta

SI con larghezza utile superiore a 80 cm, wc privo di dente frontale, con maniglia e doccetta flessibile



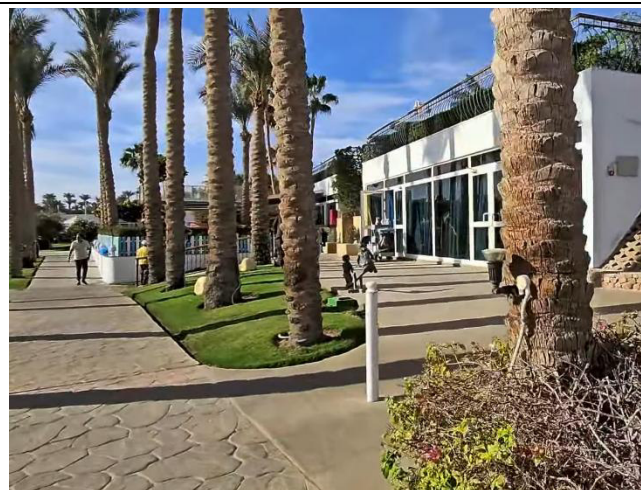
ATTIVITÀ SPORTIVE/RICREATIVE E MINICLUB

ATTIVITÀ SPORTIVE

TAVOLI DA PING-PONG E BILIARDI

Fra il ristorante adamar e il seafood restaurant mentre i biliardi si trovano al piano K sono raggiungibili attraverso **rampa** lunghezza cm 140 pend 8 %

Porta/varco larghezza cm 200



PALESTRA/FITNESS

Modalità di accesso alla palestra/fitness

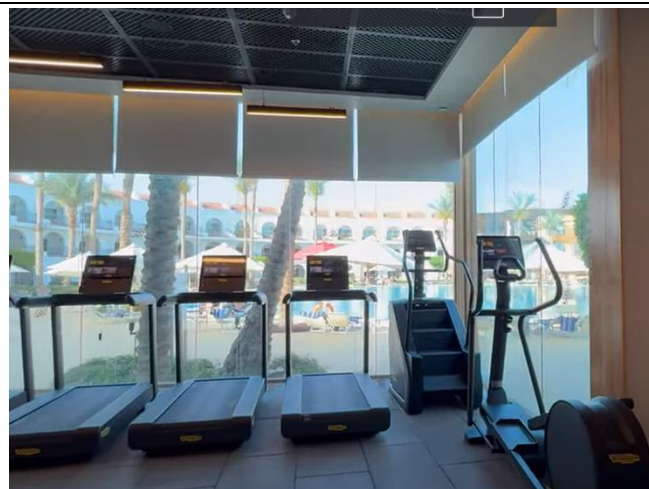
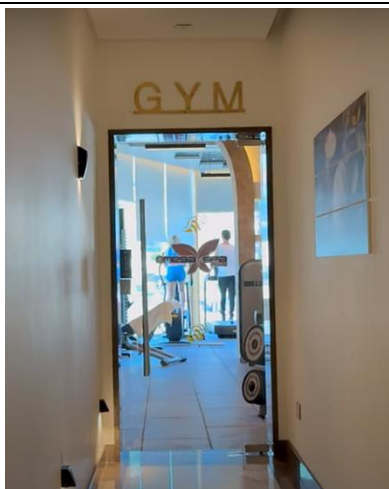
in piano, nei pressi della Spa (Piano P)

Larghezza utile porta di ingresso

superiore a 90 cm

Tipologia della porta

ad anta apribile verso l'esterno



Note eventuali

La Palestra risulta accessibile, si trova nei pressi della SPA - Stesso piano delle piscine raggiungibile con ascensore e 2 rampe

MINICLUB/AREA GIOCHI

Modalità di accesso al miniclub

Attraverso una rampa e ingresso in piano tramite cancelletto all'area giochi esterna

Larghezza utile porta di ingresso

superiore a 80 cm con piccolo scalino di 5 cm

Tipologia della porta

A due ante apribile verso l'esterno

Area giochi per bambini

SI su fondo scorrevole in carrozzina



Al ristorante è previsto il pranzo con lo staff di animazione

SI in un'area dedicata (vedi ristorante Tirana)

Tipologia di miniclub in base alle età

Per bambini dai 4 ai 12 anni con altalene e trampolino, intrattenimento al coperto con Playstation e sale giochi. Il Miniclub offre anche l'accesso a un angolo dedicato ai bambini presso il White Knight beach bar

CENTRO BENESSERE - SPA

Modalità di accesso alla Spa

Dalla hall con ascensore al piano H e 2 brevi rampe in successione (vedi ascensori)

Larghezza utile porta/varco di ingresso

superiore a 90 cm



Al centro benessere/Spa sono presenti le seguenti attività:

SAUNA

accessibile in piano

BAGNO TURCO

accessibile in piano

VASCA IDROMASSAGGIO

accessibile con numero 2 gradini

SALA MASSAGGIO

accessibile in piano

Letino per massaggio

fisso

LOCALE SPOGLIATOIO

Accessibile in piano

Note eventuali

La **Savoy Arabian Spa** offre una vasta gamma di servizi spa, forniti da terapisti qualificati, con una vasta gamma di trattamenti rilassanti e rigeneranti, saune, bagni turchi e vasca idromassaggio, massaggi, scrub e impacchi corpo, peeling e trattamenti corpo

TEATRO

Modalità di accesso al teatro

in piano

Larghezza utile porta/varco di ingresso

superiore a 90 cm

La zona tribuna è al coperto

NO

Sono previsti postazioni per persone in carrozzina

alla base dei gradoni tribuna



SHOPPING CENTER

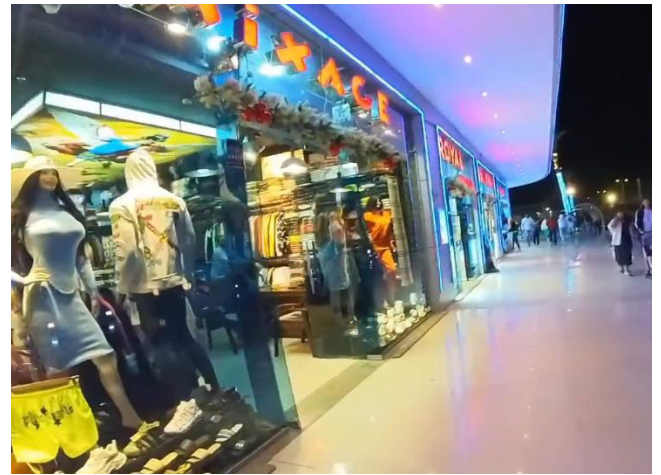
I negozi sono accessibili in piano

SI al piano H vicino al Caligula restaurant



SOHO SQUARE

Raggiungibile con una breve passeggiata oppure in navetta, SOHO Square è un centro di intrattenimento ricco di attività di ogni tipo: bowling, squash o tennis, pattinaggio sul ghiaccio, tutti disponibili al Racket Centre, Kids Zone, con area giochi, ristoranti, bar



I dislivelli sono tutti raccordati con rampe e la maggior parte dei negozi e locali sono accessibili in piano o con rampe

STUDI MEDICI/STRUTTURE SANITARIE

Lo studio medico se presente è raggiungibile

Tramite ascensore al piano H e ingresso in piano con larghezza utile porta superiore a 80 cm



Ospedali nei pressi della struttura

South Sinai Hospital, 15 chilometri, circa 20 minuti in auto

Sharm International Hospital, anch'esso situato nel centro della città.

TESTATO DA: [Associazione di Promozione sociale Handy Superabile](#) nel marzo 2025

Copyright – Diritto d'autore e proprietà intellettuale

Tutto ciò che è riportato in questa scheda e nel sito web di Handy Superabile, **documentazione, contenuti, testi, il logo, il lavoro artistico sono di proprietà di Handy Superabile e di Alpitour** e sono protetti dal diritto d'autore nonché dal diritto **di proprietà intellettuale**.